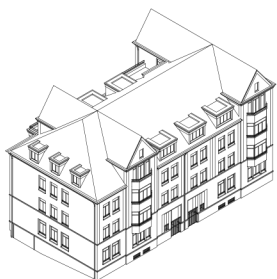


Braunschweig Wohn- und Geschäftshaus



Typologie
Wohnen

Ort
Braunschweig

Zeitraum
2019-

Status
Genehmigung

Größe
2.535 m² BGF

Auftraggeber
Privat

Architektonisches Konzept

Das städtische Mehrfamilienhaus mit sieben Wohneinheiten in direkter Nähe zur Braunschweiger Universität fügt sich selbstbewusst und dennoch wie selbstverständlich in den Kontext der die Umgebung prägenden Stadtvillen ein. Analogien zur Fassadengliederung italienischer Palazzi und zu modernen Motiven der Dessauer Bauhausvillen werden gesucht, um eine mehrdeutige Lesbarkeit zwischen Einfügung und Kontrastierung zu schaffen. Die markante Staffelung zum westlichen und nördlichen Nachbargrundstück ermöglicht qualitativ hochwertige Freisitze für die Wohnungen, gibt dem Baukörper seine skulpturale Form und gewährleistet das Einhalten von baurechtlich geforderten Abstandsflächen und Grenzabständen.

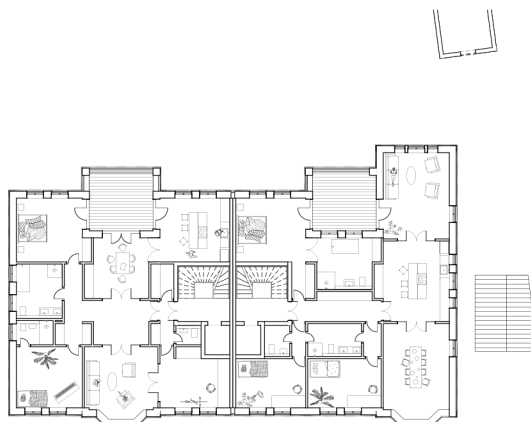
Konstruktion

Um dem Anspruch, ein dauerhaftes und zeitloses Gebäude zu schaffen, gerecht zu werden, wird das Haus als Massivbau mit einer zweischaligen Klinkerfassade ausgeführt. Die ornamentlose, schlichte Fassade, deren haptische Wirkung auf der Oberflächenqualität des verwendeten Mauerwerks basiert, und die eloxierten Metallfenster erinnern an Atelier- und Industriebauten der frühen Moderne. Der rote Klinker harmoniert mit den Klinkerfassaden des umliegenden Gebäudebestands. Die Kompaktheit des Baukörpers minimiert die Hüllfläche und sorgt so, ohne großen technischen Aufwand, für ein energieeffizientes Gebäude.

Funktionalität

Die Regelgeschosse des Hauses werden als Zweispänner organisiert. Die Wohnungen erhalten großzügige, zur südlichen Straßenseite ausgerichtete Wohnbereiche. Die klar geschnittenen, somit flexibel nutzbaren Privaträume orientieren sich zur ruhigen Hofseite. Allen Wohnungen sind geräumige Freisitze in Form von Loggien, Balkonen oder Dachterrassen zugeordnet. Eine Penthousewohnung im Staffelgeschoss gibt dem Gebäude einen kräftigen oberen Abschluss. Das an der Fassade gelegene Treppenhaus wird natürlich belichtet und betont mit den davor gelegenen Balkonen das Eingangsportal zum Straßenraum.

2020



studio2020
+49 30 2353 9890
mail@studio2020.eu
Petersburger Straße 87
10247 Berlin
www.studio2020.eu